



**FIM MOTOCROSS WORLD CHAMPIONSHIPS AND PRIZE EVENTS  
CHAMPIONNATS DU MONDE ET PRIX FIM DE MOTOCROSS  
SUPPLEMENTARY REGULATIONS / REGLEMENT PARTICULIER  
ADDITIONAL INFORMATION / INFORMATIONS SUPPLEMENTAIRES**

**GENERAL INFORMATION / INFORMATIONS GENERALES**

Time difference to GMT/*Différence d'heure(s) par rapport GMT*: 0H00

Power/*Courant*: 220 Volts Currency/*Unité monétaire*: EURO

**TOURISTIC INFORMATION / INFORMATIONS TOURISTIQUES**

Tel N°: +351234420760

Fax N°: +351234428326

E-mail: geral@turismodocentro.pt

Website: www.turismodocentro.pt

**OPENING DAYS AND HOURS / JOURS ET HEURES D'OUVERTURE**

Banks/*Banque*: Mon-Fri/Lu-ve, 08H30 AM - 03H00 PM

Supermarkets/*Supermarchés*: Mon-Sun/Lu-Di, 10H00 AM - 09H00 PM

Chemists/*Pharmacies*: Mon-Sun/Lu-Di, 09H00 AM - 07H00 PM

**EMERGENCY TELEPHONE Nos / N°s DE TELEPHONES D'URGENCE**

Code prefix to phone abroad (when in the country of the meeting)

*Code préfix pour téléphoner à l'étranger (depuis le pays de la manifestation)*: 00

N° to make a collect call / *N° pour téléphoner en PCV*: 171

Police : +351234622417 Fire/*Feu* : +351234622591 Ambulance : +351234601094

**NEAREST HOSPITAL / HOPITAL LE PLUS PROCHE**

Address / *Adresse*  
Hospital Distrital de Águeda  
Rua da Mesericórdia  
3750-130 ÁGUEDA

Tel. N°: +351234611000  
Fax N°: +351234248820  
E-mail : geral@hdagueda.min-saude.pt  
Website: www.hdagueda.min-saude.pt



FIM MOTOCROSS WORLD CHAMPIONSHIPS AND PRIZE EVENTS  
CHAMPIONNATS DU MONDE ET PRIX FIM DE MOTOCROSS  
SUPPLEMENTARY REGULATIONS / REGLEMENT PARTICULIER

Title of the event / *Titre de la manifestation* :

FIM MX1/MX2 Motocross Grand Prix of

PORTUGAL

*Grand Prix FIM de Motocross MX1/MX2 de*

Classes: Motocross MX1 - MX2 -

IMN : 202/06 (MX1/MX2)

Date: 4-5-May/Mai-2013 Organising FMN / FMN organisatrice: FMP

Venue of the event / *lieu de la manifestation*: ÁGUEDA

The event is organised in accordance with the FIM Sporting Code, Appendices and Regulations.

*Cette manifestation est organisée conformément au Code Sportif, aux Annexes et aux Règlements FIM.*

## ACCESS / ACCÈS

---

Nearest airport / *Aéroport le plus proche*: OPORTO

At / à 80 km from the circuit / *du circuit*

Motorway / *Autoroute*: A1

Exit / *Sortie*: 15

National road / *Route nationale*: IC2

Nearest town / *Ville la plus proche*: ÁGUEDA

At / à 3 km from the circuit / *du circuit*

Direction: north, west / *nord, ouest*

See attached map / *Voir plan annexé*

## 1. CIRCUIT

---

Name / *Nom*: CROSSODROMO INTERNACIONAL DE ÁGUEDA

Length of the course / *Longueur de la piste*: 1500 m.

Minimum width / *Largeur minimale*: 6 m.

A drawing of the circuit is attached / *Un plan du circuit est annexé*

## 2. ORGANISER / ORGANISATEUR

---

Name / *Nom (Club/Promoter/Promoteur)*: GINÁSIO CLUBE DE ÁGUEDA

Address / *Adresse*

Tel. N°: +351234623399

P.O. Box - 193

Fax N°:

3750-126 ÁGUEDA

E-mail: geral@mxagueda.com

Website: www.mxagueda.com

Secretariat of the Event / *Secrétariat de la Manifestation*

Address / *Adresse*

Tel. N°: +351234623985

Crossodromo Internacional Águeda

Fax N°:

Borralha

E-mail: geral@mxagueda.com

3750-869 ÁGUEDA

Website: www.mxagueda.com

11 ROUTE DE SUISSE  
CH - 1295 MIES

FOUNDED 1904

TEL +41 22 950 95 00  
FAX +41 22 950 95 01  
Info@fim.ch  
WWW.FIM-LIVE.COM



### Open on / Ouvert le

Thursday / Jeudi	02-05-2013	from/de	14:00	to/à	20:00
Friday / Vendredi	03-05-2013	from/de	08:00	to/à	20:00
Saturday / Samedi	04-05-2013	from/de	07:00	to/à	19:00
Sunday / Dimanche	05-05-2013	from/de	08:00	to/à	20:00

### 3. OFFICIALS / OFFICIELS & FIM LICENCE NO / LICENCE FIM NO

---

- FIM Delegate			
- <i>Délégué FIM</i>	Tony Skillington	No:	7939
- FIM Chief Steward			
- <i>Chef Commissaire FIM</i>	Wolfgang Srb	No:	1397
- FMNR Steward			
- <i>Commissaire FMNR</i>		No:	
- FIM Race Director			
- <i>Directeur de la Manifestation FIM</i>	Dave Nicoll	No:	1375
- FIM Medical Director			
- <i>Directeur Médical FIM</i>		No:	
- FIM Motocross Permanent Technical Steward			
- <i>Commissaire Technique Permanent Motocross FIM</i>	Andy Summers	No:	5137
- Clerk of the Course			
- <i>Directeur de Course</i>	Jorge Silva	No:	
- Secretary of the Race Direction			
- <i>Secrétaire de la Direction de Course</i>	Joaquim Carvalho		
- Chief Technical Steward			
- <i>Chef Commissaire Technique</i>	Pedro Rachinhas	No:	4563
- Chief Timekeeper			
- <i>Chef Chronométréur</i>	Ludwig Verheyden	No:	2541
- Environmental Steward			
- <i>Commissaire Environnement</i>	Agostinho Pinho	No:	
- Chief Medical Officer			
- <i>Chef du Service Médical</i>	José Brenha	No:	1643
- Press Officer			
- <i>Officier de Presse</i>	Rui Belmonte		
- Paddock Official			
- <i>Responsable du Parc des Coureurs</i>	António Prazeres		



The event will be organised in conformation with the International FIM Sporting Code, the CMS Regulations, the general rules of the FMNR, when applicable, and these Supplementary Regulations which have been duly examined and approved by the FMNR.

*La manifestation est organisée conformément au Code Sportif de la FIM, aux règlements de la CMS, aux règlements généraux de la FMNR, lorsque applicable et au présent Règlement Particulier qui a été examiné et approuvé par la FMNR.*

#### **4. ENTRIES / ENGAGEMENTS**

---

Entry requests, provisional entries and/or entry forms duly completed by the participant and approved by his FMN must be sent to:

*Les demandes d'engagement, les engagements provisoires et/ou formulaires d'engagement dûment remplis par le participant et approuvés par sa FMN doivent être envoyés à :*

YouthStream Sport Office, Mr Marc Pauwels  
p/a Bosveld 52, B-2400 Mol (Belgium/Belgique)  
Telephone: +32.14.700518 Fax: +32.14.319658  
Mobile: +32.473.260919 E-mail: [sportoffice@youthstream.org](mailto:sportoffice@youthstream.org)

Closing date of entries / *date de clôture des engagements* : 03 April 2013

For the following points (5-16), see attached Time Schedule in English.

*Pour les points suivants (5-16), voir Horaire en français ci-joint.*

#### **5. CIRCUIT CONTROL / CONTROLE DU CIRCUIT**

---

Meeting point: at the starting grid / *Lieu de rencontre : à la grille de départ.*

#### **6. MEETING WITH THE ORGANISER / REUNION AVEC L'ORGANISATEUR**

---

Venue / *Lieu*: Race Direction Office.

#### **7. TECHNICAL CONTROL / CONTROLE TECHNIQUE**

---

Venue / *Lieu*: the technical control post / *au poste du contrôle technique.*

#### **8. RACE DIRECTION MEETINGS / SEANCES DE LA DIRECTION DE COURSE**

---

Venue / *Lieu*: Race Direction Office.



---

## **9. RIDERS' BRIEFING / BRIEFING AVEC LES COUREURS**

---

Meeting point / *Lieu du briefing* : at the starting grid / *à la grille de départ.*

---

## **10. PRACTICE / ENTRAINEMENTS**

---

---

## **11. QUALIFYING / QUALIFICATIONS**

---

---

## **12. FREE START SESSION / TEST LIBRE DE DEPART**

---

---

## **13. WARM-UP**

---

---

## **14. SIGHTING LAP / TOUR DE RECONNAISSANCE**

---

---

## **15. WAITING ZONE / ZONE D'ATTENTE**

---

---

## **16. RACES / COURSES**

---

---

## **17. FUEL / CARBURANT**

---

In accordance with FIM specifications / *Conformément aux prescriptions de la FIM.*

---

## **18. INSURANCE / ASSURANCE**

---

By endorsing the application form for entry, the FMN of the rider certifies that the rider is insured in accordance with the FIM requirements.

*Par l'approbation du bulletin d'engagement, la FMN du coureur certifie que le coureur est assuré conformément aux prescriptions de la FIM.*

The organiser has contracted a third party insurance in accordance with Art. 110.1 of the FIM Sporting Code.

*L'organisateur a contracté une assurance responsabilité civile conformément à l'Art. 110.1 du Code Sportif de la FIM.*

This insurance includes a guarantee of

*Cette assurance comporte une garantie de € 2'500'000.*

The organiser disclaims all responsibility for damage to a motorcycle, its accessories and components arising out of an accident, fire or other incident.

*L'organisateur décline toute responsabilité pour des dommages occasionnés à un motocycle, à ses accessoires et pièces, par un accident, le feu ou tout autre incident.*



## 19. PROTESTS AND APPEALS / RECLAMATIONS ET APPELS

Any person or group of persons (rider, entrant, manufacturer, official, etc.), recognised by the FIM and concerned by a decision taken under the authority of the FIM, may ask for redress for the consequences of that decision.

*Toute personne ou groupe de personnes (coureur, concurrent, constructeur, officiel, etc.), reconnu par la FIM et se considérant lésé à la suite d'une décision prise sous l'autorité de la FIM, a le droit de demander réparation pour les conséquences qu'ont entraînées cette décision.*

Protests to the Race Direction and appeals against its decisions to be adjudicated by the FIM Stewards Panel must be lodged according to the Disciplinary and Arbitration Code of the FIM and the Supplementary Regulations and be accompanied by a fee of € 660.- or the equivalent amount in local currency, returnable if the protest is justified.

*Toute réclamation auprès de la Direction de Course ou appel contre une décision de celle-ci sur lequel doit se prononcer le Collège des Commissaires FIM doit être présentée conformément au Code Disciplinaire et d'Arbitrage FIM et au Règlement Particulier et être accompagnée d'une caution de € 660.- ou d'un montant équivalent en monnaie locale, qui sera remboursée si la réclamation est fondée.*

An appeal may be made against a decision of the FIM Stewards Panel to the International Disciplinary Court (CDI).

*Il pourra être fait appel devant la Cour Disciplinaire Internationale (CDI) contre une décision du Collège des Commissaires FIM.*

Generally, protests against the eligibility of a rider, entrant or a motorcycle entered, must be made before the start of the official practice.

*En règle générale, toute réclamation contre l'éligibilité d'un coureur, passager, concurrent ou un motorcycle inscrit doit être présentée avant le début des entraînements officiels.*

Any other protests must be lodged immediately after the reason for the protest is known.

*Toutes les autres réclamations doivent être présentées dès que la raison de la réclamation est connue.*

Protests against results must be presented to the Race Direction within 30 minutes following the announcement of the results.

*Toute réclamation concernant les résultats doit être présentée à la Direction de Course dans un délai de 30 minutes, au plus tard, après la publication des résultats.*



If the protest entails dismantling a motorcycle, the protest fee must be accompanied by an additional deposit of € 120.-. This fee must be paid by the losing party to the mechanic of the rider who had to open the engine.

*Si la réclamation implique le démontage d'un motorcycle, la caution doit être accompagnée par une caution supplémentaire de € 120.-. Cette caution doit être payée par la partie perdante au mécanicien du coureur qui a dû ouvrir le moteur.*

Protests entailing a fuel control must be accompanied by an additional deposit of € 800.-  
*Des réclamations impliquant un contrôle du carburant doivent être accompagnées par une caution supplémentaire de € 800.-.*

## **20. PRIZE-GIVING CEREMONY / CÉRÉMONIE DE REMISE DES PRIX**

Venue of the prize-giving ceremony:

*Lieu de la cérémonie de remise des prix :*

YouthStream podium

See attached Time Schedule / *Voir Horaire ci-joint.*

## **21. INTERPRETATION OF THE SR / INTERPRETATION DU RP**

The interpretation of these Supplementary Regulations rests entirely with the Race Direction. In case of dispute, regarding interpretation or if there is any difference between the two official texts, the English text will prevail.

*L'interprétation du présent Règlement Particulier est entièrement du ressort de la Direction de Course. En cas de contestation concernant l'interprétation ou s'il existe une différence entre les deux textes officiels, c'est le texte anglais qui prévaudra.*

Place and date / *Lieu et date* : Águeda, 04-02-2013

The Clerk of the Course / *Directeur de Course* : Jorge Silva

Approved by / *Approuvé par* : FMP



<b>FIM MX1 / MX2 MOTOCROSS GRAND PRIX</b>	<b>Friday 03-05-2013</b>
Technical Control:	10:00 – 18:00
Circuit control:	15:00
Meeting with the Organiser:	17:00
Second Circuit Control (if necessary):	18:00

<b>FIM MX1 / MX2 MOTOCROSS GRAND PRIX</b>	<b>Saturday 04-05-2013</b>
Technical Control:	07:00 – 07:30
Riders' Briefing:	09:15
MX2 Free Practice: (maximum 40 riders)	09:30 – 10:05
MX1 Free Practice: (maximum 40 riders)	10:15 – 10:50
On board camera:	11:40 – 12:00
MX2 Pre-Qualifying Practice: (maximum 40 riders for the starting grid position in the Qualifying Race)	13:15 – 13:45
MX2 Start Practice:	Immediately after the Pre-Qualifying Practice
MX1 Pre-Qualifying Practice: (maximum 40 riders for the starting grid position in the Qualifying Race)	14:00 – 14:30
MX1 Start Practice:	Immediately after the Pre-Qualifying Practice
MX2 Qualifying Race: Motorcycles in the Waiting Zone / Sighting Lap	16:00
MX2 Qualifying Race - Start: (maximum 40 riders / 20 minutes + 2 laps)	16:10
MX1 Qualifying Race: Motorcycles in the Waiting Zone / Sighting Lap	16:50
MX1 Qualifying Race - Start: (maximum 40 riders / 20 minutes + 2 laps)	17:00





<b>FIM MX1 / MX2 MOTOCROSS GRAND PRIX</b>	<b>Sunday 05-05-2013</b>
MX2 Warm-Up: (maximum 40 riders)	09:00 – 09:20
MX1 Warm-Up: (maximum 40 riders)	09:30 – 09:50
MX2 Grand Prix, Race 1: Motorcycles in the Waiting Zone / Sighting Lap	12:00
MX2 Grand Prix, Race 1 - Start: (maximum 40 riders / 35 minutes + 2 laps)	12:10
MX1 Grand Prix, Race 1: Motorcycles in the Waiting Zone / Sighting Lap	13:00
MX1 Grand Prix, Race 1 - Start: (maximum 40 riders / 35 minutes + 2 laps)	13:10
MX2 Grand Prix, Race 2: Motorcycles in the Waiting Zone / Sighting Lap	14:53
MX2 Grand Prix, Race 2 - Start: (maximum 40 riders / 35 minutes + 2 laps)	15:03
MX2 Grand Prix Prize-Giving Ceremony: (riders positions 1, 2, 3 of the overall results)	Immediately after Race 2
MX1 Grand Prix, Race 2: Motorcycles in the Waiting Zone / Sighting Lap	15:53
MX1 Grand Prix, Race 2 - Start: (maximum 40 riders / 35 minutes + 2 laps)	16:03
MX1 Grand Prix Prize-Giving Ceremony: (riders positions 1, 2, 3 of the overall results)	Immediately after Race 2



<b>GRAND PRIX FIM DE MOTOCROSS MX1 / MX2</b>	<b>Vendredi 03-05-2013</b>
<i>Contrôle Technique :</i>	10h00 – 18h00
<i>Contrôle du Circuit :</i>	15h00
<i>Séance avec l'Organisateur :</i>	17h00
<i>Deuxième Contrôle du Circuit (si nécessaire) :</i>	18h00

<b>GRAND PRIX FIM DE MOTOCROSS MX1 / MX2</b>	<b>Samedi 04-05-2013</b>
<i>Contrôle Technique :</i>	07h00 – 07h30
<i>Briefing avec les Coureurs :</i>	09h15
<i>MX2, Essais Libres : (maximum 40 coureurs)</i>	09h30 – 10h05
<i>MX1, Essais Libres : (maximum 40 coureurs)</i>	10h15 – 10h50
<i>Caméra à bord :</i>	11h40 – 12h00
<i>MX2, Essais de Pré-Qualification : (maximum 40 coureurs pour les positions à la grille de départ pour la Course de Qualification)</i>	13h15 – 13h45
<i>MX2, Essais de départ :</i>	<i>Immédiatement après les Essais de Pré-Qualification</i>
<i>MX1, Essais de Pré-Qualification : (maximum 40 coureurs pour les positions à la grille de départ pour la Course de Qualification)</i>	14h00 – 14h30
<i>MX1, Essais de départ :</i>	<i>Immédiatement après les Essais de Pré-Qualification</i>
<i>MX2, Course de Qualification : Motocycles dans la Zone d'Attente / Tour de reconnaissance</i>	16h00
<i>MX2, Course de Qualification – Départ : (maximum 40 coureurs / 20 minutes + 2 tours)</i>	16h10
<i>MX1, Course de Qualification : Motocycles dans la Zone d'Attente / Tour de reconnaissance</i>	16h50
<i>MX1, Course de Qualification – Départ : (maximum 40 coureurs / 20 minutes + 2 tours)</i>	17h00



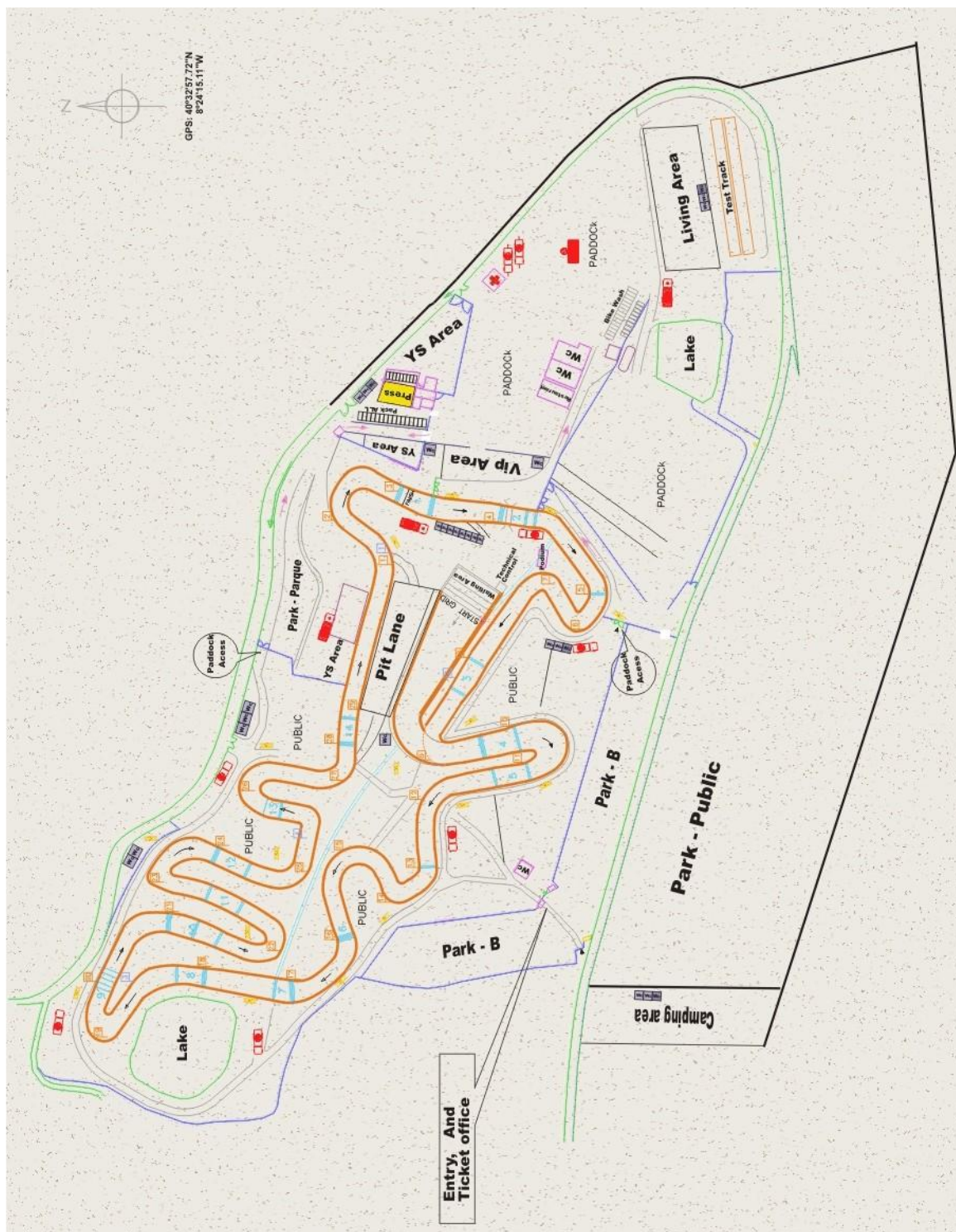
<b>GRAND PRIX FIM DE MOTOCROSS MX1 / MX2</b>	<b>Dimanche 05-05-2013</b>
<i>MX2, Warm-Up : (maximum 40 coureurs)</i>	<i>09h00 – 09h20</i>
<i>MX1, Warm-Up : (maximum 40 coureurs)</i>	<i>09h30 – 09h50</i>
<i>MX2, Grand Prix - Course 1 : Motocycles dans la Zone d'Attente / Tour de reconnaissance</i>	<i>12h00</i>
<i>MX2, Grand Prix - Course 1 - Départ : (maximum 40 coureurs / 35 minutes + 2 tours)</i>	<i>12h10</i>
<i>MX1, Grand Prix - Course 1 : Motocycles dans la Zone d'Attente / Tour de reconnaissance</i>	<i>13h00</i>
<i>MX1, Grand Prix - Course 1 - Départ : (maximum 40 coureurs / 35 minutes + 2 tours)</i>	<i>13h10</i>
<i>MX2, Grand Prix - Course 2 : Motocycles dans la Zone d'Attente / Tour de reconnaissance</i>	<i>14h53</i>
<i>MX2, Grand Prix - Course 2 - Départ : (maximum 40 coureurs / 35 minutes + 2 tours)</i>	<i>15h03</i>
<i>MX2, Cérémonie de la Remise des Prix : (coureurs places 1, 2, 3 du classement général)</i>	<i>Immédiatement après la Course 2</i>
<i>MX1, Grand Prix - Course 2 : Motocycles dans la Zone d'Attente / Tour de reconnaissance</i>	<i>15h53</i>
<i>MX1, Grand Prix - Course 2 - Départ : (maximum 40 coureurs / 35 minutes + 2 tours)</i>	<i>16h03</i>
<i>MX1, Cérémonie de la Remise des Prix : (coureurs places 1, 2, 3 du classement général)</i>	<i>Immédiatement après la Course 2</i>



			Friday xx / xx / 2013
	Circuit control		15:00
	Technical Control		10:00 - 18:00
	Meeting with the Organiser		17:00
	Meeting of the Event Management ( after the Meeting with the Organizer )		
	Second Circuit Control (if necessary)		18:00
			Saturday xx / xx / 2013
	Technical Control		06:45 - 7:15
	Meeting of the Race Direction		07:30
	Additional class A Free Practice	(Max. 50 Riders)	07:50 - 8:20
	Additional class B Free Practice	(Max. 50 Riders)	08:30 - 9:00
	Riders' Briefing		09:15
	MX 2 Free Practice		09:30 - 10:05
	MX 1 Free Practice		10:15 - 10:50
	Additional class A Qualifying Time Practice	(Max. 50 Riders)	11:00 - 11:30
	Start Test Session	immediately after Additional class A Qualifying Time Practice	
	Additional class B Qualifying Time Practice	(Max. 50 Riders)	11:45 - 12:15
	Start Test Session	immediately after Additional class B Qualifying Time Practice	
	On board camera		12:25 - 12:45
	MX 2 Pre-Qualifying Practice		13:15 - 13:45
	Start Test Session	immediately after MX2 Pre-Qualifying Practice	
	MX 1 Pre-Qualifying Practice		14:00 - 14:30
	Start Test Session	immediately after MX1 Pre-Qualifying Practice	
	Additional class A Race 1	(Max. 40 Riders) ( motorcycles in waiting zone - sighting lap )	15:00 15:10
	MX 2 Qualifying Race	( motorcycles in waiting zone - sighting lap ) ( 20 min. + 2 laps )	16:00 16:10
	MX 1 Qualifying Race	( motorcycles in waiting zone - sighting lap ) ( 20 min. + 2 laps )	16:50 17:00
	Additional class B Race 1	(Max. 40 Riders) ( motorcycles in waiting zone - sighting lap )	17:40 17:50
	Meetings of Race Direction and Event Management		18:30
			Sunday xx / xx / 2013
	Additional class A Warm-up		08:00 - 8:20
	Additional class B Warm-up		08:30 - 8:50
	MX2 Warm-up		09:00 - 9:20
	MX1 Warm-up		09:30 - 9:50
	Additional class A Race 2	(Max. 40 Riders) ( motorcycles in waiting zone - sighting lap )	10:05 10:15
	Prize-Giving Ceremony	- 1,2 & 3 of the overall results of Additional Motocross Championship Races immediately after Race 2	
	Additional class B Race 2	(Max. 40 Riders) ( motorcycles in waiting zone - sighting lap )	11:00 11:10
	Prize-Giving Ceremony	- 1,2 & 3 of the overall results of Additional Motocross Championship Races immediately after Race 2	
	MX 2 Grand Prix Race 1	( motorcycles in waiting zone - sighting lap ) ( 35 min. + 2 laps )	12:00 12:10
	MX 1 Grand Prix Race 1	( motorcycles in waiting zone - sighting lap ) ( 35 min. + 2 laps )	13:00 13:10
	MX 2 Grand Prix Race 2	( motorcycles in waiting zone - sighting lap ) Start of the Race ( 35 min. + 2 laps )	14:53 15:03
	Prize-Giving Ceremony	- 1,2 & 3 of the overall results of MX2 Motocross World Championship Races immediately after Race 2	
	MX 1 Grand Prix Race 2	( motorcycles in waiting zone - sighting lap ) Start of the Race ( 35 min. + 2 laps )	15:53 16:03
	Prize-Giving Ceremony	- 1,2 & 3 of the overall results of MX1 Motocross World Championship Races immediately after Race 2	
	Meetings of Race Direction and Event Management		17:00

11 ROUTE DE SUISSE  
CH - 1295 MIES  
FOUNDED 1904

TEL +41 22 950 95 00  
FAX +41 22 950 95 01  
Info@fim.ch  
WWW.FIM-LIVE.COM



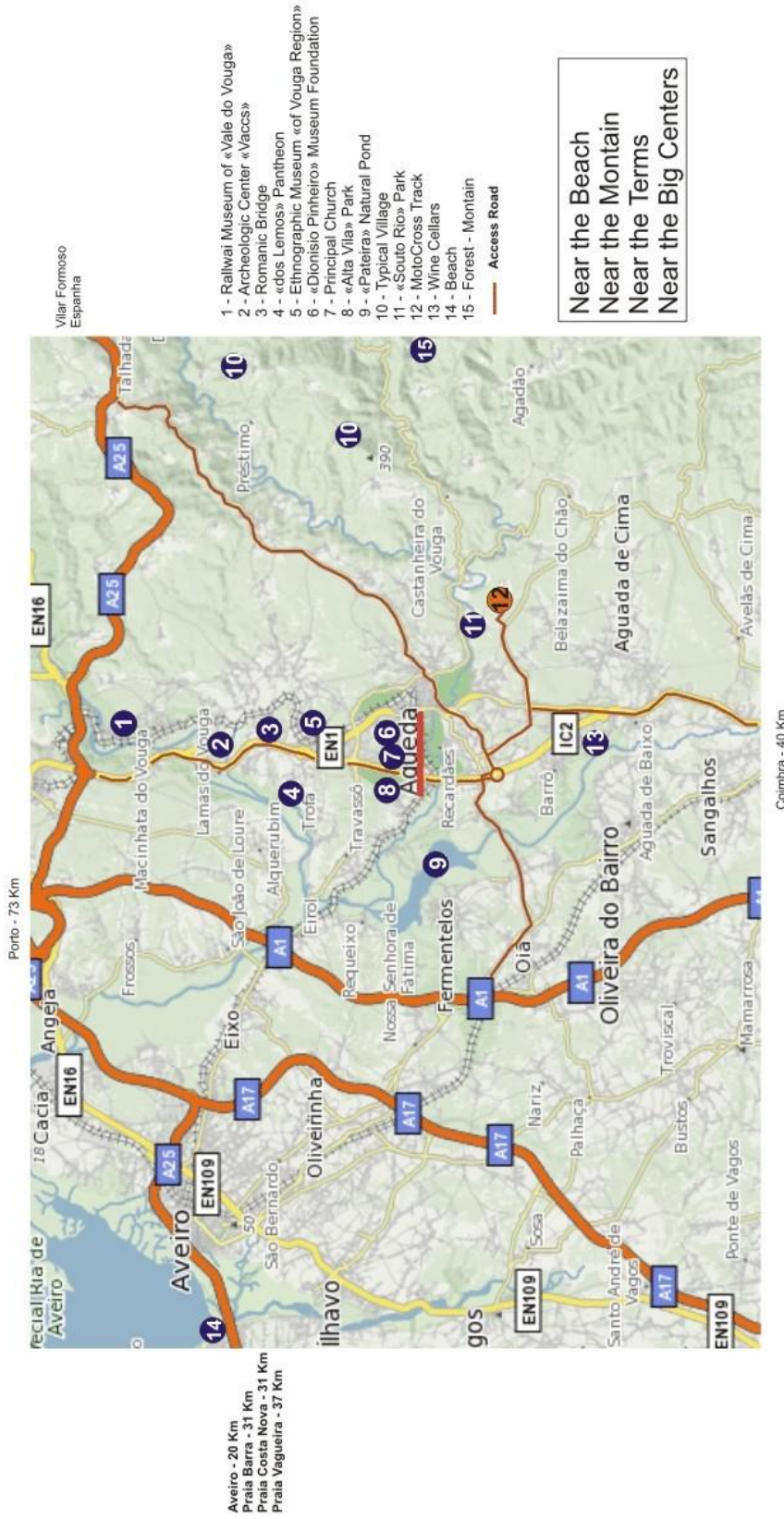
11 ROUTE DE SUISSE  
CH - 1295 MIES

FOUNDED 1904

TEL +41 22 950 95 00  
FAX +41 22 950 95 01  
Info@fim.ch  
WWW.FIM-LIVE.COM



# MAP OF THE REGION



Near the Beach  
Near the Mountain  
Near the Terms  
Near the Big Centers

THE WAY TO LIVE BETWEEN THE SEE AND THE MONTAIN